

ציסטוסקופיה ע ל ו ן מ י ד ע ל א י ש ה

1. מהי בדיקת ציסטוסקופיה?
2. מתי יש צורך בביצוע ציסטוסקופיה?
3. הכנה לבדיקה
4. על הבדיקה עצמה
5. האם קיימים סיכונים?
6. מה צפוי לאחר הבדיקה?

מהי בדיקת ציסטוסקופיה?

ציסטוסקופיה היא פעולה אשר מאפשרת לרופא שלך להסתכל אל תוך שלפוחית השתן והשופכה בעזרת מצלמה מיוחדת, שנקראת ציסטוסקופ השופכה היא הצינור שמוכיל שתן מהשלפוחית אל מחוץ לגוף.

מתי יש צורך בביצוע ציסטוסקופיה?

במקרים בהם יש צורך לסייע באבחנה. ציסטוסקופיה מבוצעת במטרה לאתר סיבה לתסמינים הקשורים בשלפוחית שתן כגון:

- דליפת שתן, איבוד שליטה על מתן שתן או פעילות יתר של שריר השלפוחית.
- זיהומים חוזרים בדרכי השתן.
- דם בשתן.
- תאים לא שגורתיים שניצפו במהלך בדיקה מיקרוסקופית של השתן.
- כאבים בשלפוחית שתן, כאבים בשופכה או בזמן הטלת שתן.
- בעת ניתוח לצורך כריתת רחם או תיקון דליפת שתן במאמץ, כדי לוודא שאין פגיעה בשלפוחית השתן

ציסטוסקופיה היא בדיקה רגישה יותר מבדיקות אחרות, כמו בדיקת שתן כללית או בדיקת אולטרסאונד, אשר מיועדת לאתר בעיות כמו אבנים בכיס השתן, דימום, חזירת משתל לשלפוחית או לשופכה, גידול ומבנה לא תקין של השלפוחית.

קיימים שני סוגים של ציסטוסקופ: ציסטוסקופ גמיש וציסטוסקופ קשיח.

ציסטוסקופ גמיש הוא טלסקופ דק, שמועבר לשלפוחית שתן דרך השופכה. העובי שלו קרוב לעובי של עפרון. בגלל הגמישות של הציסטוסקופ, הוא מועבר בקלות יחסית דרך השופכה. בנוסף, כאשר הציסטוסקופ נמצא בתוך השלפוחית, אפשר להזיז את הקצה שלו ובכך, לראות את פנים השלפוחית ואת פתחי השופכנים.

ציסטוסקופ קשיח הוא קצר יותר ומאפשר להעביר דרכו כלים נוספים, לצורך ביצוע פעולות, כגון לקיחת רקמה לביופסיה או הזרקה של חומרים לשלפוחית. לעתים יש צורך בביצוע ציסטוסקופיה עם ציסטוסקופ קשיח לאחר שבוצעה ציסטוסקופיה עם ציסטוסקופ גמיש.

הכנה לבדיקה

הפעולה יכולה להתבצע עם או ללא הרדמה. כאשר הפעולה מבוצעת ללא הרדמה, באפשרותך לאכול ולשתות לפני הפעולה. אם מתוכננת הרדמה כללית, עלייך להיות בצום של 6 עד 8 שעות לפני הפעולה.



ציסטוסקופ גמיש

בזמן הבדיקה התמונה שהרופא רואה תוצג במסך

כיוון שכל פעולה חודרנית כרוכה בשיעור קטן של סיבוכים, תתבקשי בדרך כלל לחתום על הסכמה לפעולה. אל תהססי לשאול שאלות או להביע את דאגותיך מול הרופא/ה המטפל/ת. בדרך כלל, ניתן לייטול את התרופות הרגילות שלך לפני הניתוח, אבל כן להיוועץ עם הרופא לפני. ייתכן ותתבקשי לתת בדיקת שתן לפני הפעולה, לבדוק אם קיים זיהום ולכן, מומלץ להימנע ממתן שתן שעה לפני הפעולה.

על הבדיקה

- הבדיקה יכולה להתבצע במרפאה או בחדר ניתוח, בהתאם לתסמינים ולאבחנה המשוערת. הרופא/ה שלך ימליצו לך על מקום ביצוע הבדיקה. הבדיקה יכולה להתבצע תחת הרדמה כללית או מקומית. את תעודכני על ידי הרופא/ה שלך בנוגע לסוג ההרדמה לפני הפעולה.
- בממוצע, הפעולה אורכת בין 15 ל-20 דקות
- לפני הפעולה, תתבקשי להחליף בגדים לאלה של בית החולים. ברוב המקרים, תשכבי על הגב, כאשר הברכיים שלך מורמות ורחוקות אחת מהשנייה. החלק התחתון של הגוף יכוסה בכיסוי סטרילי והאזור סביב השופכה יעבור חיטוי לפני הפעולה. יתכן שימוש בג'יל להרדמה מקומית
- הרופא/ה שלך יחדיר את הציסטוסקופ לתוך שלפוחית השתן. בזמן שהמצלמה מוחדרת לשלפוחית, ייתכן ותחושי מעט אי-נוחות. הרפיית שרירי האגן בשלב זה תקל על ביצוע הפעולה. באופן כללי, מרבית הנשים עוברות את הבדיקה בקלות.
- הרופא שלך ימלא את שלפוחית השתן בנוזל סטרילי, כדי לאפשר ראות טובה של תוך השלפוחית. ברגע ששלפוחית השתן שלך מתמלאת, ייתכן ותרגישי צורך להשתין וחוסר נוחות מסוים. באפשרותך לרוקן את שלפוחית השתן מיד לאחר סיום הבדיקה.

האם קיימים סיכונים?

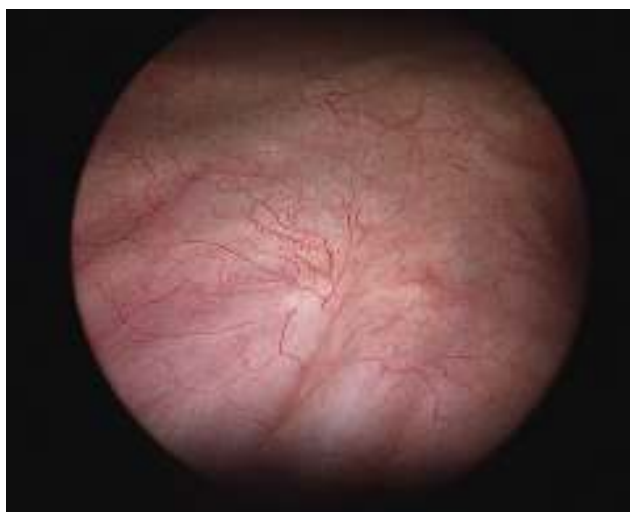
- הסיכון בסיבוכים בזמן הפעולה הוא נמוך ויכול לכלול:
- זיהום בדרכי השתן.
 - דימום.
 - פגיעה בשלפוחית השתן או השופכה.

סיבוכים הקשורים להרדמה כללית, הסבר יותר מפורט תקבלי על ידי המרדים.

מה צפוי לאחר הבדיקה?

לאחר ביצוע הפעולה, ייתכן ותסבלי מצריבה קלה בזמן הטלת שתן. בנוסף, יכול להופיע דם בכמות קטנה בשתן. מקלחת חמה או פד רטוב וחם על פתח השופכה יכולים להקל על הרגשת הצריבה. בעיות אלה בדרך כלל לא נמשכות מעבר ל-24 שעות. אם הדימום ממשיך או שיש כאבים עזים, יש ליצור קשר עם הרופא/ה שלך.

קיים סיכון קטן להתפתחות זיהום בדרכי השתן לאחר הבדיקה. מומלץ לשתות הרבה לאחר הפעולה, במיוחד מומלץ לשתות כמות של 3 ליטר ב-24 שעות לאחר הפעולה. ייתכן ותקבלי טיפול אנטיביוטי מניעתי. בכל מקרה שיש סימנים של זיהום, כגון כאבים בזמן השתנה, חום, צמרמורת, שתן עכור או עם ריח חריף, יש ליצור קשר עם הרופא/ה שלך.



שלפוחית שתן תקינה בציסטוסקופיה

את אמורה להרגיש טוב ולחזור לשגרה יום לאחר ביצוע הציסטוסקופיה. אם הפעולה בוצעה בהרדמה כללית, יש להתייעץ עם הרופא המרדים בנוגע לאפשרות של נהיגה לאחר הפעולה.

למידע נוסף, בקר באתר
www.YourPelvicFloor.org
או באתר הישראלי לאורוגינקולוגיה

הערה: מטרתו של עלון לספק מידע בלבד והוא אינו מיועד לסייע באבחון או בטיפול. בכל מצב רפואי יש להיוועץ ברופא/ת הנשים לצורך קבלת מידע נוסף.

תורגם ע"י : האיגוד הישראלי לאורוגינקולוגיה